

Calendrier du trafic routier 2011



SÉCURITÉ ROUTIÈRE
TOUS RESPONSABLES



Prenez la route avec **BISON FUTÉ**



Pour vous aider à préparer vos trajets

et rouler dans les meilleures conditions de confort, quatre situations de circulation et de densité de trafic ont été définies :

- VERT** difficultés habituelles de circulation
- ORANGE** trafic dense, circulation difficile
- ROUGE** trafic très dense, circulation très difficile
- NOIR** trafic extrêmement dense, circulation exceptionnellement difficile

Évitez dans la mesure du possible de vous déplacer les jours colorés en **ROUGE** ou en **NOIR**.

Pour mieux circuler au quotidien

Les centres d'information routière vous renseignent en temps réel

- ▶ par téléphone au **N° Vert 0 800 100 200**
APPEL GRATUIT DEPUIS UN POSTE FIXE
(0033 892 68 78 88 depuis l'étranger)
- ▶ sur le site **www.bison-fute.gouv.fr**

Calendrier des vacances scolaires 2010 - 2011

PÉRIODES DE VACANCES SCOLAIRES	ZONE A	ZONE B	ZONE C
	Caen, Clermont-Ferrand, Grenoble, Lyon, Montpellier, Nancy-Metz, Nantes, Rennes, Toulouse	Aix-Marseille, Amiens, Besançon, Dijon, Lille, Limoges, Nice, Orléans-Tours, Poitiers, Reims, Rouen, Strasbourg	Bordeaux, Créteil, Paris, Versailles
Noël 2010	18 décembre 2010 - 3 janvier 2011		
Hiver 2011	26 février - 14 mars	19 février - 7 mars	12 février - 28 février
Printemps 2011	23 avril - 9 mai	16 avril - 2 mai	9 avril - 26 avril
Été 2011	2 juillet - 5 septembre		
Toussaint 2011	22 octobre - 3 novembre		
Noël 2011	17 décembre 2011 - 3 janvier 2012		

Le départ en vacances a lieu après la classe, la reprise des cours le matin des jours indiqués.

Pour rouler en toute sécurité, suivez les conseils de **BISON FUTÉ**

Avant de partir

- ▶ **Planifiez votre trajet**
 - Préférez les autoroutes qui sont généralement plus sûres.
 - Évaluez votre temps de parcours en incluant des pauses (toutes les deux heures).
 - Lors des grands départs, évitez si possible le samedi entre 8 h et 16 h.
 - Évitez de conduire la nuit, principalement entre 2 h et 6 h du matin.
- ▶ **Vérifiez l'état général de votre véhicule**, l'état d'usure et la pression des pneus notamment.
- ▶ **N'oubliez pas le gilet de sécurité et le triangle de présignalisation** homologué, ils sont obligatoires dans tous les véhicules depuis le 1^{er} octobre 2008.
- ▶ **Partez bien reposé** : au-delà de dix-sept heures de veille, les réflexes diminuent autant qu'avec 0,5 g d'alcool dans le sang.
- ▶ **Informez-vous sur les conditions météorologiques**
 - serveur vocal national de Météo-France (3250 - 0,34 € la minute)
 - minitel 3615 METEO
 - site internet **www.meteo.fr**
- ▶ **Consultez les prévisions de trafic** sur le site internet **www.bison-fute.gouv.fr**

Pendant le trajet

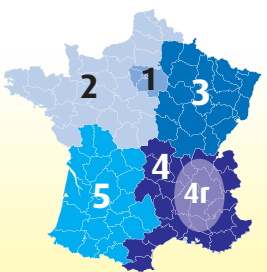
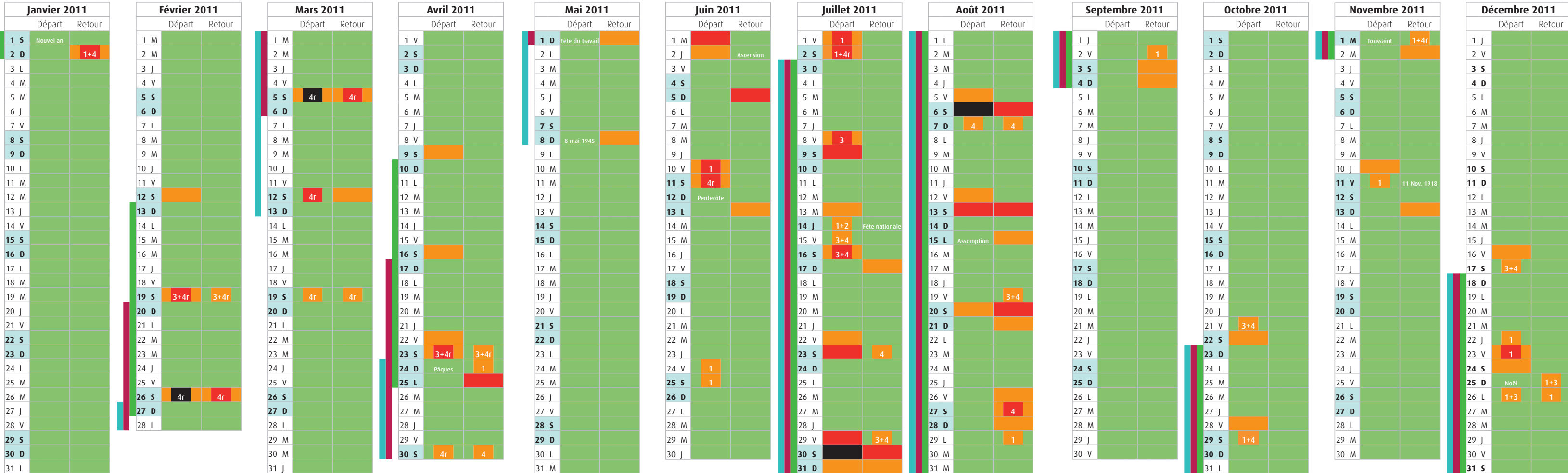
- ▶ **Suivez les informations trafic en temps réel** actualisées en permanence par les centres régionaux d'information et de coordination routières, en composant le **0800 100 200** (n° vert).
- ▶ **Bouclez les ceintures de sécurité**, à l'avant comme à l'arrière.
- ▶ **Restez vigilant pour réagir à temps** : éteignez le téléphone portable avant de monter en voiture, ne consommez jamais d'alcool...
- ▶ **Suivez les recommandations des autorités**, notamment celles diffusées par les panneaux à messages variables.
- ▶ **Veillez à avoir en permanence de l'eau** dans le véhicule pour affronter les attentes en cas de situations imprévues de blocage.
- ▶ **Arrêtez-vous toutes les deux heures** : une pause d'au moins 15 minutes est idéale pour se détendre.
- ▶ **Redoublez de précautions l'été, en cas de forte chaleur** : vérifiez la pression des pneus, faites des pauses plus fréquentes, hydratez-vous très régulièrement.
- ▶ **Respectez les limitations de vitesse et gardez les distances de sécurité, sur route comme sur autoroute.**



Conduire moins vite, c'est réduire le risque d'accident de la route (de 10 à 15 %), réduire sa consommation de carburant (jusqu'à 15 % d'économie) et limiter les émissions de gaz à effet de serre en adoptant un comportement de conduite citoyenne.

Les prévisions de trafic 2011

Retrouvez les prévisions actualisées quotidiennement sur www.bison-fute.gouv.fr



Zones Bison Futé			
1 Île-de-France	4 Rhône-Alpes et Sud-Est		
2 Grand-Ouest et Nord	4r Vallée du Rhône et accès aux Alpes		
3 Bourgogne et Est	5 Sud-Ouest		

Légende	Situation générale en France	Exemple de lecture du trafic
Sens départ : vers les lieux de villégiature Sens retour : depuis les lieux de villégiature	Circulation habituelle	Samedi 27 août 27 S
	Circulation difficile	Dans le sens des départs, partout en France, vous rencontrerez les difficultés habituelles de circulation.
	Circulation très difficile	Dans le sens des retours, la circulation sera difficile et plus difficile encore en Rhône-Alpes et dans le Sud-Est.
	Circulation extrêmement difficile	

Zones de congés scolaires	
Zone A	Académies de Caen, Clermont-Ferrand, Grenoble, Lyon, Montpellier, Nancy-Metz, Nantes, Rennes, Toulouse.
Zone B	Académies de Aix-Marseille, Amiens, Besançon, Dijon, Lille, Limoges, Nice, Orléans-Tours, Poitiers, Reims, Rouen, Strasbourg.
Zone C	Académies de Bordeaux, Créteil, Paris, Versailles.

Janvier 2012		
Départ	Retour	
1 D Nouvel an		
2 L		
3 M		